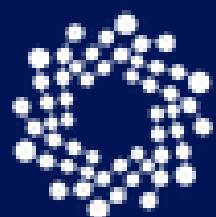


# PRAKTISKĀ MI PIELIETOŠĀNA

---

## 1. daļa

*Biznesa idejas izveide, analīze un ētikas pārbaude ar MI*



KOMPETENČU  
CENTRS

ESF Plus projekta "Atbalsts pieaugušo izglītībai" 4.3.3.1/1/26/I/001



# Lekcijas saturs

**1** Lielā bilde - kāpēc šāda secība?

**2** Ētikas un kiberdrošības atgādinājums (5 min)

**3** 1. uzdevuma izpilde grupās (35-40 min)

**4** 10 min pārtraukums

**5** 1. uzdevuma prezentēšana

**6** 2. uzdevuma izpilde grupās (35-40 min)

**7** 10 min pārtraukums

**8** Diskusija un noslēgums

# Lielā bilde - kāpēc šāda secība?

Šodien Tu iziet pilnu MI darba ciklu - no idejas līdz gatavam produktam. Katrs solis balstās uz iepriekšējo.

## 1. Ideja

Tu uzraksti un MI palīdz formulēt. Mācies, ka dažādi rīki dod dažādus rezultātus.

## 2. Analīze

SWOT un riski - MI kā stratēģiskais partneris. Mācies kritiskās domāšanas prasmi.

## 3. Mārketings

Saturs reālam tirgum - teksts, video, mājaslapu prototips. Mācies ģenerēt un koriģēt.

## 4. Refleksija

Ko MI darīja labi? Ko Tu darītu citādi? Šī ir svarīgākā daļa.

**Rezultāts: Tu aizej no šodienas ar konkrētu produktu UN prasmi to izveidot ētiski.**

# Pirms sākam - 5 minūšu atgādinājums

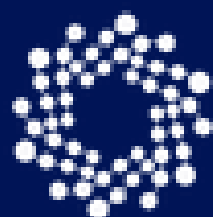
- |                            |   |
|----------------------------|---|
| <b>Personas dati:</b>      | Neievadi MI rīkos informāciju, kas identificē reālas personas bez viņu piekrišanas. Anonimizē, ja nepieciešams. |
| <b>Konfidenciali dati:</b> | Ja tavā biznesa idejā ir konfidenciala informācija - izmantoj vispārīgus aprakstus, nevis reālus datus.         |
| <b>Čatu vēsture:</b>       | Saglabā MI sesiju pierādījumus - tas apliecinās, ka strādāji ētiski un atbildīgi.                               |
| <b>MI marķējums:</b>       | Viss MI radītais saturs jāmarķē pirms publicēšanas. 2026. gadā tas ir juridiska prasība Latvijā.                |

*Šodienas darbs nav tikai par produktivitāti - tas ir arī par atbildīgu MI lietošanu.*

# 1. uzdevums:

# Biznesa idejas apraksta izveide

Laiks: 35-40 minūtes



KOMPETENČU  
CENTRS

ESF Plus projekta "Atbalsts pieaugušo izglītībai" 4.3.3.1/1/26/I/001



# 1. uzdevums: Biznesa idejas apraksta izveide

## 1. Pašrocīgs apraksts (10 min)

Uzraksti pats 5-10 teikumus: vispārīgā koncepcija, galvenais produkts vai pakalpojums, mērķauditorija. Piemērs: Tiešsaistes jogas platforma (produkts: lietotne ar jogas nodarbībām; mērķauditorija: aizņēmti profesionāļi 25-45 g., kas vēlas vingrot mājās).

## 2. Apraksta pilnveidošana ar MI (15 min)

Ievadi tekstu vismaz 3 no 4 rīkiem: ChatGPT, Claude, Grok, Gemini. Katrā paprasi uzlabot aprakstu. Salīdzini atbildes - pievērs uzmanību, kas atšķiras.

## 3. Ētikas pārbaude (5 min)

Palūdziet vienam MI rīkam: "Kādi datu aizsardzības un kiberdrošības riski var rasties, ja šis apraksts nonāk publiskajā telpā?" Saglabāji atbildi atsevišķi.

## 4. Konsolidācija un saglabāšana (5 min)

Apvieno labāko formulējumu vienā versijā. Saglabā DOCX. Saglabā arī čatu vēsturi kā PDF vai DOCX.

# Kurus rīkus izmantot? (2026. gada aktualitāte)

## ChatGPT (OpenAI)

Klasiskā izvēle. Labi strukturēti teksti, radošs. Bezmaksas versijā datu apstrāde - pārliecinies, ka izslēgta datu mācīšanās opcija (Settings → Data Controls).

## Claude (Anthropic)

Augsts drošības un ētikas standarts. Lūdz Claude gan uzlabot tekstu, gan norādīt GDPR riskus vienā promptā. Ieteicams ētikas pārbaudēm.

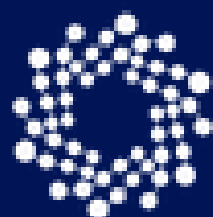
## Grok (xAI)

2026. gadā ievērojami spēcīgāks. Reāllaika dati, kreatīvāks tonis. Integrēts ar X platformu - ievēro privātuma iestatījumus.

## Gemini (Google)

Laba integrācija ar Google ekosistēmu. Noderīgs, ja strādā Google Docs vidē. Pievieno aktuālu tirgus kontekstu.

**Izmanto vismaz 3 rīkus. Salīdzini - jo vairāk perspektīvu, jo labāks rezultāts.**



KOMPETENČU  
CENTRS

ESF Plus projekta "Atbalsts pieaugušo izglītībai" 4.3.3.1/1/26/I/001



# Grupu darbs - 1. uzdevums

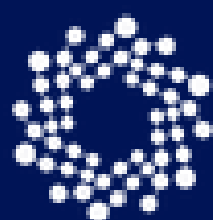
Laiks: 35-40 minūtes

## KontROLSARAKSTS:

- Uzrakstu savu biznesa idejas aprakstu (5-10 teikumi)
- Ievadu aprakstu vismaz 3 MI rīkos un salīdzinu atbildes
- Veicu ētikas pārbaudi - pajautāju MI par GDPR riskiem



# Pauze 10 min



KOMPETENČU  
CENTRS

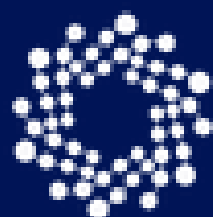
ESF Plus projekta "Atbalsts pieaugušo izglītībai" 4.3.3.1/1/26/I/001



2. uzdevums:

# Riska + SWOT analīze

Laiks: 35-40 minūtes | NotebookLM podkāsts: BONUS uzdevums



KOMPETENČU  
CENTRS

ESF Plus projekta "Atbalsts pieaugušo izglītībai" 4.3.3.1/1/26/I/001



Finansē  
Eiropas Savienība  
NextGenerationEU

2027  
Nacionālais  
attīstības plāns

## 2. uzdevums: Riska + SWOT analīze

### 1. Riska analīze (10 min)

Izmanto ChatGPT vai Claude: "Kādi ir galvenie riski šādai biznesa idejai? Uzskaiti 5-7 iespējamus riskus un īsi paskaidro katru." Papildu precizējums: "Minē konkrētus riskus saistībā ar tehnoloģiju, tirgus pieprasījumu un finanšu jautājumiem."

### 2. SWOT ar 2 rīkiem (15 min)

Vispirms ChatGPT vai Claude: "Esi manas idejas stratēģiskais konsultants un veic detalizētu SWOT analīzi - sniedz 5-7 punktus katrā kategorijā." Pēc tam Grok vai Gemini - tas pats uzdevums. Salīdzini - kādas atšķirības?

### 3. Konsolidācija un saglabāšana (10 min)

Apvieno vērtīgākos punktus no visām analīzēm. Saglabā: "Riska analīze" PDF/DOCX + "SWOT analīze" PDF/DOCX. Pievieno čatu vēstures PDF kā ētikas pierādījumu.

### BONUS: NotebookLM podkāsts (ja paliek laiks)

Augšupielādē failus NotebookLM un palūdz 5 min podkāsta kopsavilkumu. Pielāgo toni (piemēram, viegls humors). Nav obligāts - darīt tikai tad, ja pamatuzdevumi pabeigti.

# Grupu darbs - 2. uzdevums

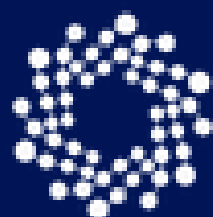
Laiks: 35-40 minūtes | BONUS: NotebookLM, ja paliek laiks

## Obligātie soļi:

- Ģenerēju 5-7 riskus ar MI (ChatGPT vai Claude)
- Veicu SWOT ar 2 dažādiem rīkiem un salīdzinu
- Saglabāju "Riska analīze" un "SWOT analīze" atsevišķos failos

BONUS: NotebookLM podkāsts - tikai tad, ja visi iepriekšējie soļi ir pabeigti!

# Pauze 10 min



KOMPETENČU  
CENTRS

ESF Plus projekta "Atbalsts pieaugušo izglītībai" 4.3.3.1/1/26/I/001



# Nobeigums - 1. daļa

## Biznesa ideja

Pārfrāzēta un pilnveidota ar 3-4 MI rīkiem. Tu redzēji, kā dažādi rīki dod dažādus rezultātus.

## Analīze

SWOT un riski salīdzināti no vairākām perspektīvām. Tu iemācījies salīdzināt, nevis akli uzticēties.

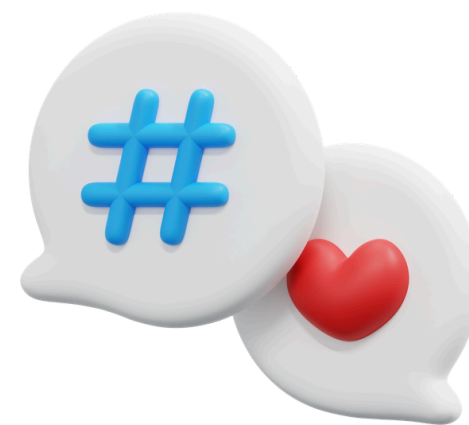
## Ētika

Ētikas pārbaude ir daļa no darba procesa, nevis papildu uzdevums. Čatu vēsture kā pierādījums.

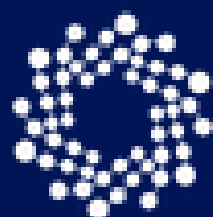
---

# Nobeigums

Jautājums: Kas ir tas, ko Jūs sev paņemat no šodienas lekcijas?



Nākamās lekcijas tēma - **Mārketinga kampaņas elementa izstrāde un secinājumi.**



KOMPETENČU  
CENTRS

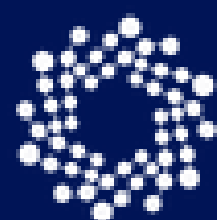
ESF Plus projekta "Atbalsts pieaugušo izglītībai" 4.3.3.1/1/26/I/001



# PALDIES!

Priecāšos par atsauksmēm, ieteikumiem vai  
kādu komentāru.

Kitija Spēka-Štobe  
@kitija.speka.stobe  
kitija.speka.stobe@gmail.com



KOMPETENČU  
CENTRS

ESF Plus projekta "Atbalsts pieaugušo izglītībai" 4.3.3.1/1/26/I/001



2027  
Nacionālais  
attīstības plāns